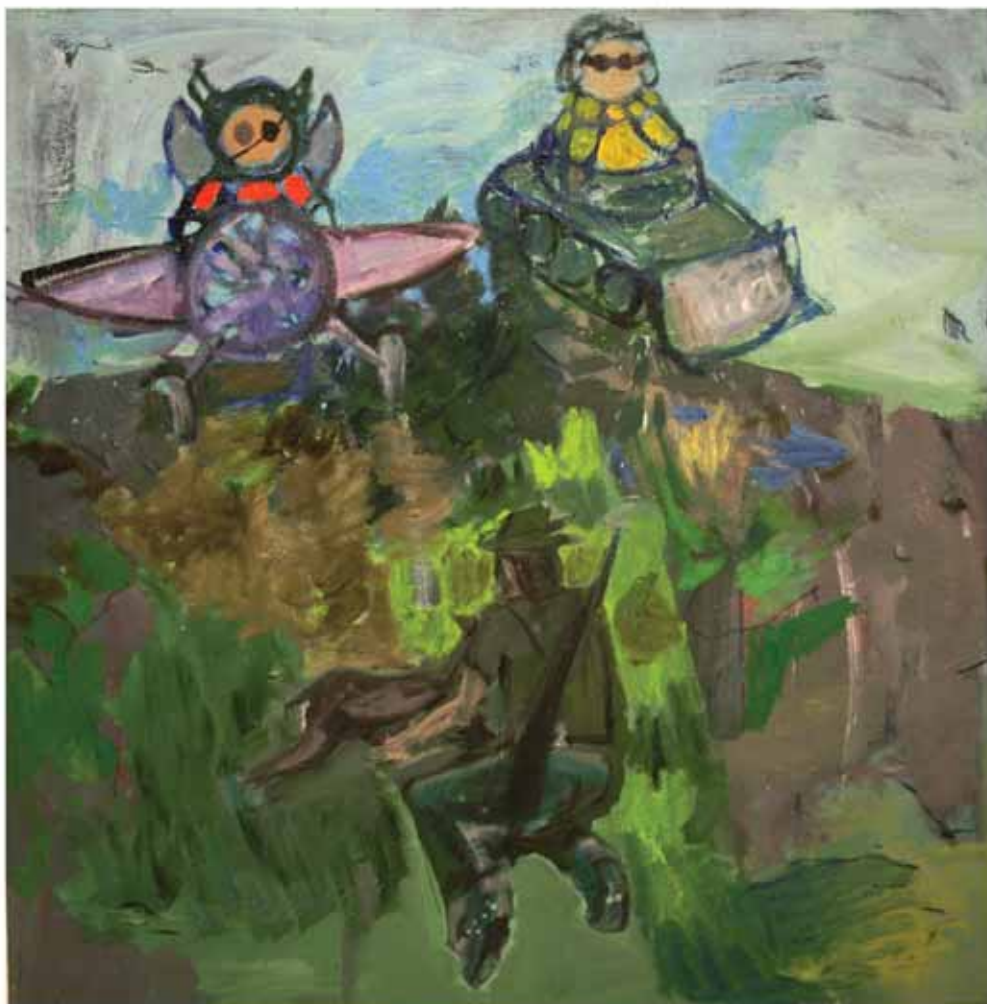


Zbyněk Havlín

narozen 1976 v Praze

Zbyněk Havlín (1976) studoval na Akademii výtvarných umění v Praze v Ateliéru grafiky prof. Jiřího Lindovského (1998–2000) a v Ateliéru Intermediální tvorby prof. Milana Knížáka (2000–2004). Je iniciátorem řady mezinárodních uměleckých projektů: Projektu BastArt, Internacionálního projektu Karfiol, Mezinárodní letní akademie – Kontrapunkt v Greinu (Horní Rakousko), kterou roku 2004 založil a do roku 2007 vedl. Jeho širokospektrální umělecká tvorba, vedená konceptuálním uvažováním, zasahuje oblast malby, kresby, sochařství, objektu, designu, instalace, performance a nových médií - fotografie a videa. Dotýká se sociálních, politických a rituálních témat, někdy s humorným nadhledem. Ve svém díle akcentuje prvky intimity a uvolněné sebereflexe. Inspiruje ho prostředí, ve kterém žije. Performance a konceptuální akce, uskutečňované od roku 2002, zakládá na aspektu pomíjivosti, která je v protikladu s tradičně chápaným pojetím umění. Jedním z jeho stěžejních vyjadřovacích prostředků se stala figurativní malba, vyznačující se uvolněným rukopisem i kresebně ohraničenou, kompaktní barevnou plochou. V cyklu „Egozemě/Égoland“ (záznamy ranní očisty jako intimního - kontemplativního kontaktu se sebou samým, 2007) svou pozornost obrací k citlivému vnímání běžných lidských činností. Historicky zakořeněných, genderových způsobů chování se dotýká v souboru „Mezi muži/Between man“ (2007-2008). Cílí na muže a jejich zvyklosti (chození na ryby, lovectví) a na to, jak se muži snaží vypadat jeden před druhým. Havlín nehodnotí ani nekritizuje, pouze poukazuje na to, že muži mají vlastní svět. V plátnech s nimrodskou tematikou splývá postava lovce s krajinou v harmonické univerzum. „Doll´s Parliament“ (od 2006) je cyklus objektů hraček a obrazů, propojených i do instalace jako součást širšího, skrytého příběhu. Hlavní protagonistkou je panenka, do které se autor projektuje a skrze kterou zažívá řadu (také ženských) zkušeností. Havlínovy výrazně barevně, monochromně pojednané sochy mají totemický charakter a vstupují zpětně i do jeho obrazů.



In the forest / 85 x 85 cm / olej na plátně / 2010

SOUKROMÁ SBÍRKA